

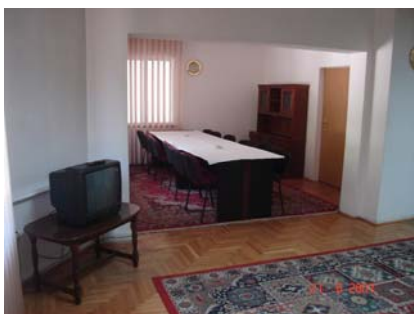
## FIȘĂ prezentare Minihotel „Covasna”



Imobilul Minihotel „Covasna” este situat în intravilanul localității Covasna – str. Gheorghe Doja nr. 1A-2A, județul Covasna.

Minihotelul „Covasna” este compus din:

- construcție, alcătuită parțial, din corpul de locuințe cu un regim de înălțime D+P+5 nivele și, parțial, din corpul propriu-zis al fostei Bănci Agricole S.A. – Agenția Covasna (ulterior Raiffeisen), cu un regim de înălțime D+P++M, având suprafața construită desfășurată de 1.456,14 mp iar suprafața utilă totală de 1.229,58 mp;
- teren aferent, în suprafață de 482,67 mp, cota parte indiviză cu S.C. ROINVEST S.R.L. (care a achiziționat de la Raiffeisen compartimentul II al imobilului) dintr-un teren de 850 mp, concesionat pe durata existenței construcțiilor;
- mijloace fixe, constituite din echipamentul centralei termice, ascensorul și grupul electrogen și o parte din mobilierul vilei;
- obiecte de inventar, constituite din mobilierul minihotelului (paturi saltele, canapele, fotolii, dulapuri, etc), aparatura (TV, aparatură de bucătărie și electrocasnice), obiecte sanitare, etc.



Minihotelul „Covasna” este amplasat în zona centrală a orașului Covasna, pe malul pârâului Covasna, între Casa de cultură și Dispensarul Uman, în apropierea hotelurilor Covasna, Căprioara, Cerbul și Turist.

Accesul în zona turistică din care face parte imobilul prezentat se realizează rutier, feroviar și aerian (prin aeroportul din Bacău).

